

[eMMeBOX - NoBadMail]

servizi avanzati noSPAM noVIR noFRAUD

Come utilizzare le caselle protette da eMMeBOX – NoBadMail con "Outlook Express"

Outlook Express è uno dei "programmi di posta elettronica" tra i più utilizzati; questo perché su tutti i computer che utilizzano Windows è già presente.

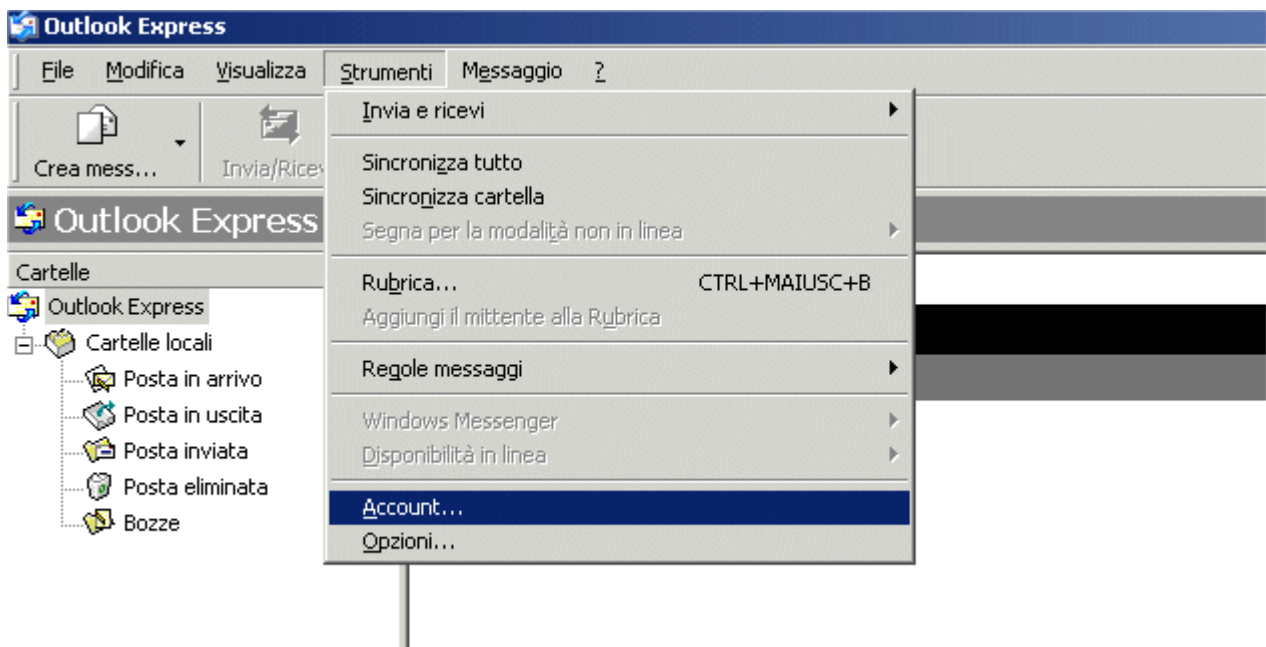
Non offre funzionalità particolarmente avanzate, per quanto riguarda la gestione della posta elettronica, ma è semplice da usare.

Di seguito trovate le indicazioni utili al suo utilizzo con le caselle "Protette da eMMeBOX"

Attivate "Outlook Express" facendo doppio click sulla sua icona



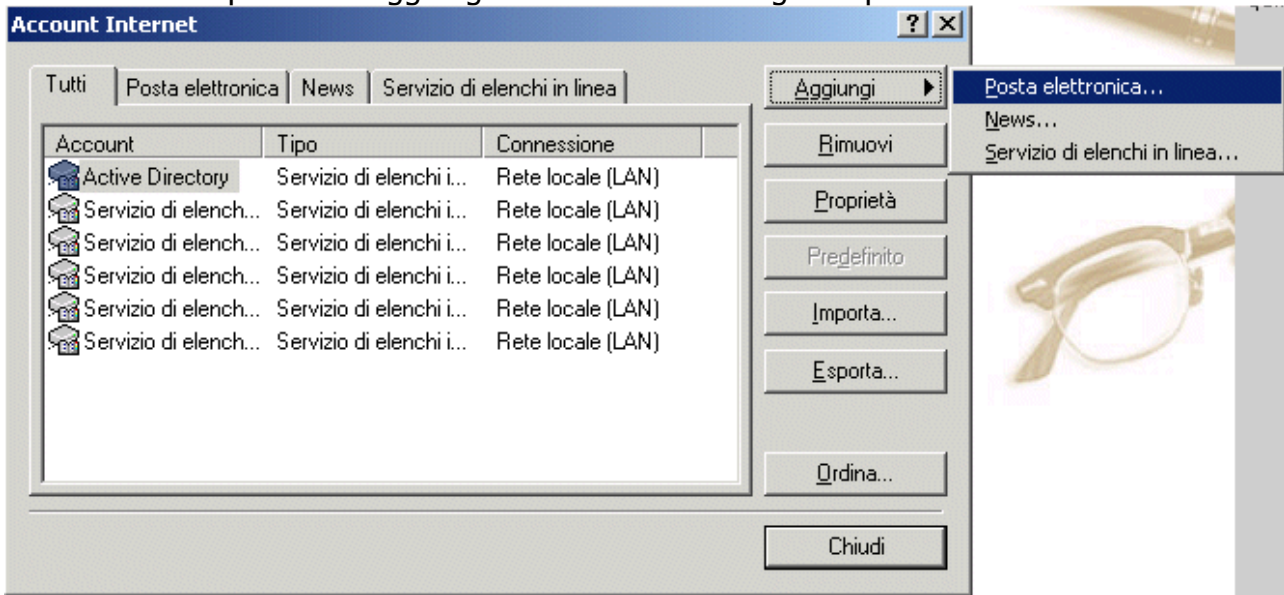
Selezionare dal menu la voce "account"



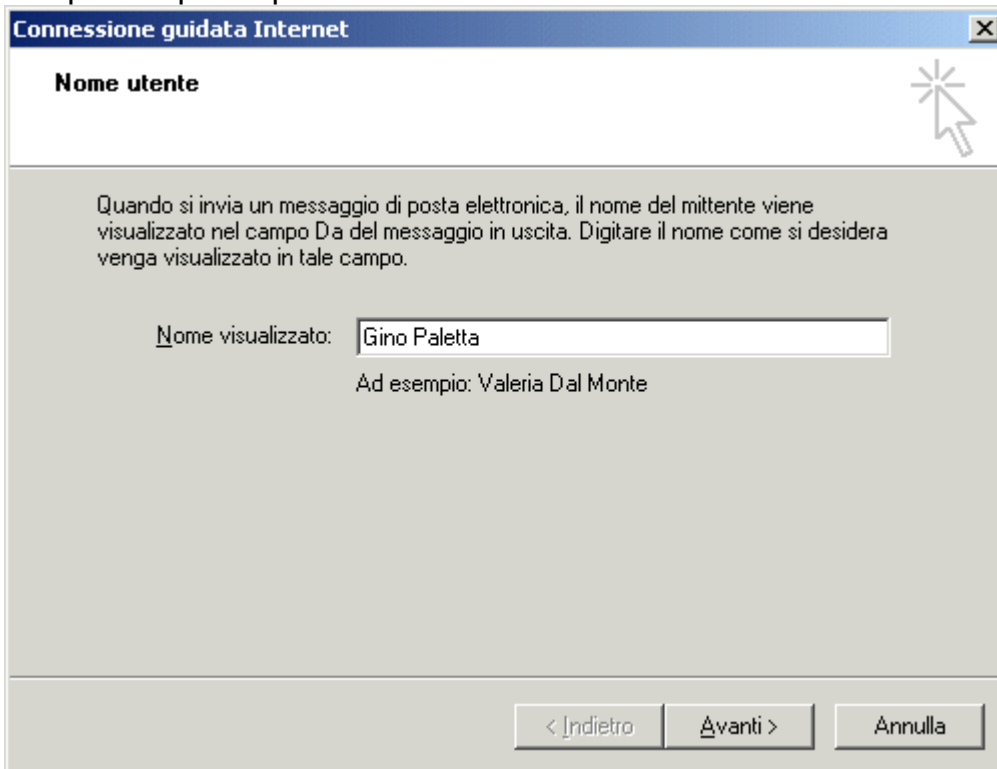
[eMMeBOX - NoBadMail]

servizi avanzati noSPAM noVIR noFRAUD

Cliccare ora sul pulsante "aggiungi" selezionando di seguito "posta elettronica"



Compare a questo punto la maschera di inserimento nome visualizzato.

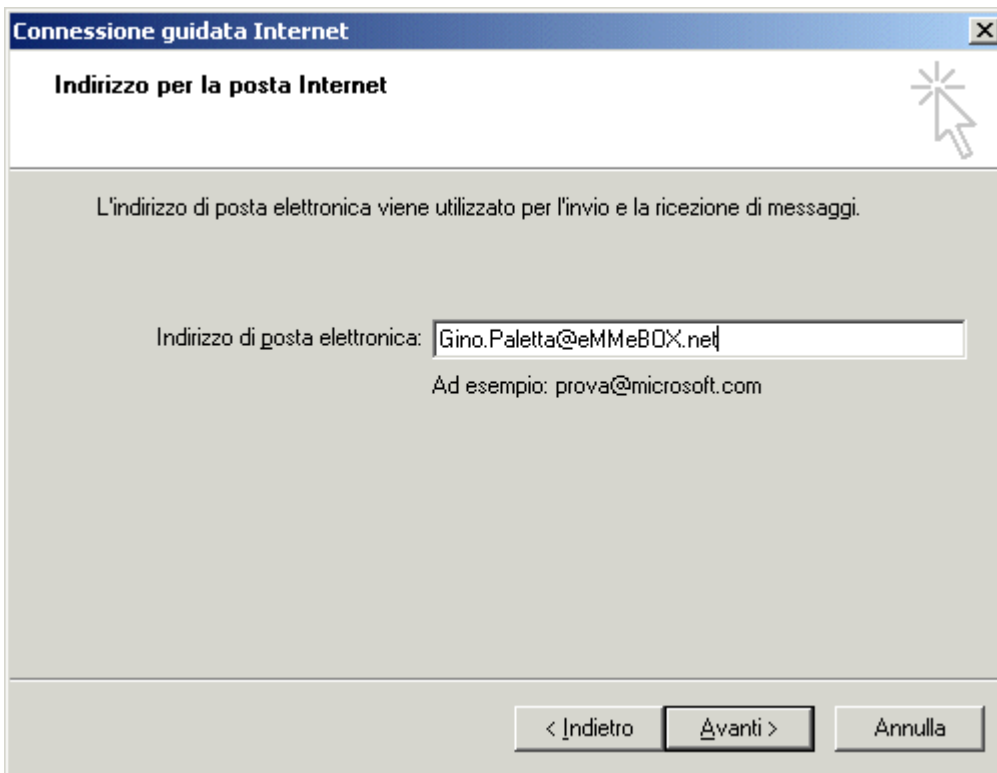


Il nome che inserirete qui sarà quello che i vostri destinatari di posta vedranno comparire all'arrivo di un nuovo messaggio. Di norma si inserisce il proprio Nome e Cognome (Es Gino Paletta). Una volta completato l'inserimento, cliccare su "Avanti".

[eMMeBOX - NoBadMail]

servizi avanzati noSPAM noVIR noFRAUD

Compare ora la schermata di inserimento "indirizzo di posta elettronica". Questo è l'indirizzo che verrà utilizzato quando un vostro destinatario risponderà ad un vostro messaggio (pulsante "Rispondi" o "Reply")



Connessione guidata Internet

Indirizzo per la posta Internet

L'indirizzo di posta elettronica viene utilizzato per l'invio e la ricezione di messaggi.

Indirizzo di posta elettronica:

Ad esempio: prova@microsoft.com

< Indietro Avanti > Annulla

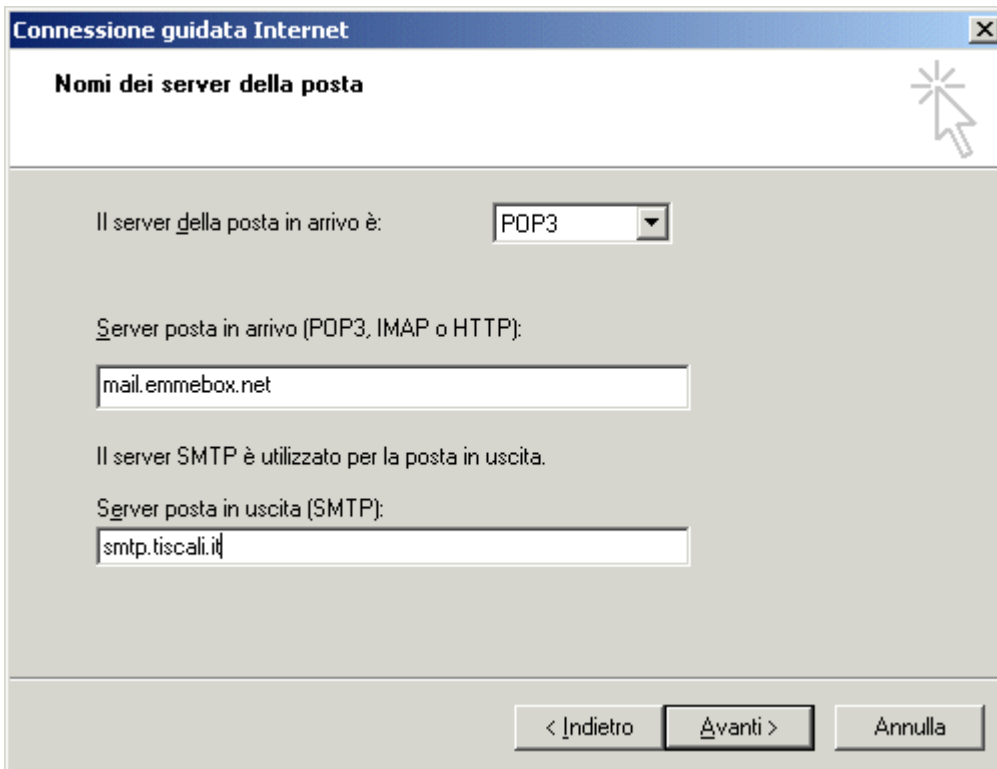
Nota Bene: Non importa se scriverete il vostro indirizzo di posta con lettere MAIUSCOLE, e/o minuscole, in quando non fa differenza. Un indirizzo scritto in MAIUSCOLO tipo GINO.PALETТА@EMMEBOX.NET è lo stesso di gino.paletta@emmebox.net o come in questo caso Gino.Paletta@eMMeBOX.net.

Potete utilizzare l'indirizzo @eMMeBOX.net fornito, oppure se preferite, e avete attivato il "ricevimento di altre caselle" (es libero), qui potete specificare uno degli indirizzi indicati sul modulo al momento dell'attivazione del servizio.

[eMMeBOX - NoBadMail]

servizi avanzati noSPAM noVIR noFRAUD

Una volta inserito correttamente il vostro indirizzo di posta cliccate su "avanti" compare la schermata di inserimento server di posta



Connessione guidata Internet

Nomi dei server della posta

Il server della posta in arrivo è: POP3

Server posta in arrivo (POP3, IMAP o HTTP):
mail.emmebox.net

Il server SMTP è utilizzato per la posta in uscita.

Server posta in uscita (SMTP):
smtp.tiscali.it

< Indietro Avanti > Annulla

Nel campo "Server posta in arrivo" inserite il POP3 di eMMeBOX:

mail.emmebox.net

Nel campo "Server posta in uscita" inserite l'SMTP server del "provider" che utilizzate per connettervi ad internet.

Ad esempio:

Per Connessioni Wind-Libero inserirete **mail.libero.it**

Per Tiscali **smtp.tiscali.it**

Per TIN **mail.tin.it**

Per Tele2 **smtp.tele2.it**

[eMMeBOX – NoBadMail]

servizi avanzati noSPAM noVIR noFRAUD

Cliccando su "Avanti" comparirà la schermata di inserimento "Nome account" e "Password"

Connessione guidata Internet

Accesso alla posta Internet

Immettere il nome e la password dell'account di posta elettronica forniti dal provider di servizi Internet.

Nome account: gino.paletta@emmebox.net

Password: [masked]

Memorizza password

Se il provider di servizi Internet richiede l'utilizzo del sistema di autenticazione tramite password (SPA) per accedere all'account della posta, selezionare la casella di controllo Accesso tramite autenticazione password di protezione (SPA).

Accesso tramite autenticazione password di protezione

< Indietro Avanti > Annulla

Valorizzate opportunamente i campi con le informazioni che vi sono state fornite al momento dell'attivazione del servizio.

Nota Bene: E' importante rispettare i caratteri maiuscoli e quelli minuscoli, in quanto c'è differenza tra una password del tipo "machebellapassword" e "MacheBELLAPassword".

Cliccando su "avanti" e poi selezionando il pulsante "fine" e quindi "chiudi", avrete completato la configurazione base.

Ora vi verranno mostrati alcune impostazioni particolari (opzionali) che vi permetteranno di mantenere "giacenti" sui server di eMMeBOX, le vostre e-mail. Questo vi darà la possibilità di consultare la vostra posta anche da un altro PC.

Infatti la configurazione mostrata fino a questo momento, "preleva" i messaggi di posta dal server mail.emmebox.net, e li elimina, mantenendo una sola copia sul vostro PC.

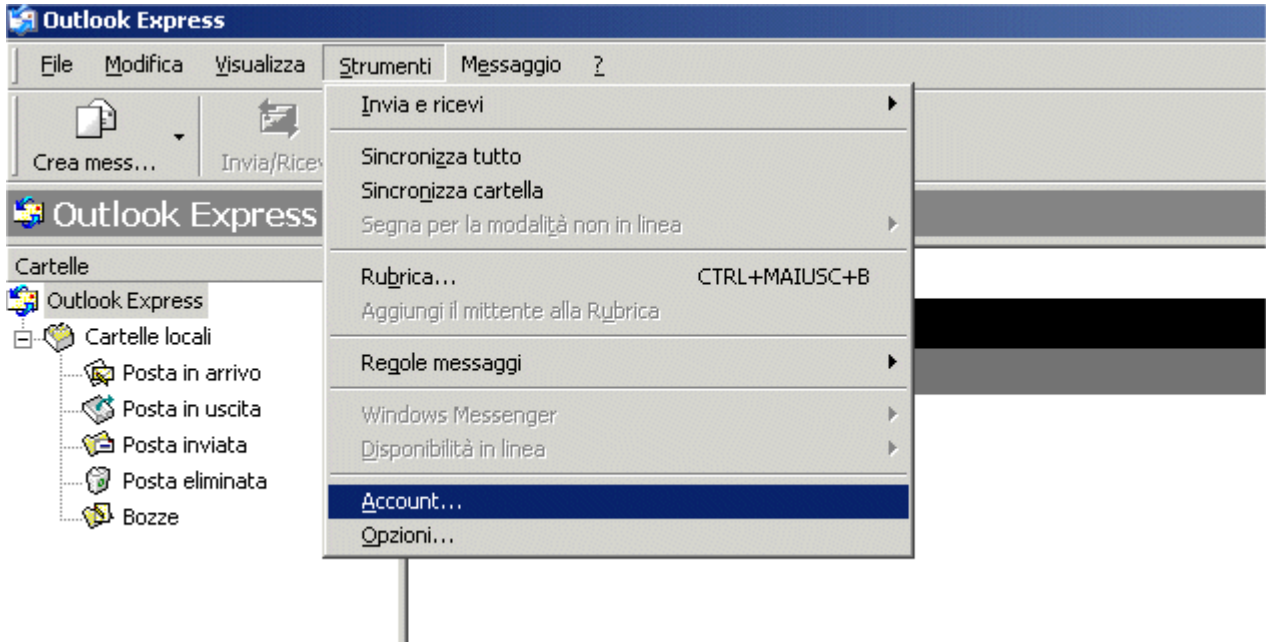
Le caselle "eMMeBOX – NoBadMail" posso ospitare fino ad 1 GigaByte di posta; potete quindi decidere di lasciare sempre le mail "in parcheggio" sul server, per poi poterle consultare anche su un altro pc, ad esempio presso un "internet caffè", magari tramite interfaccia sicura WebMail (<https://webmail.emmebox.net>)

[eMMeBOX - NoBadMail]

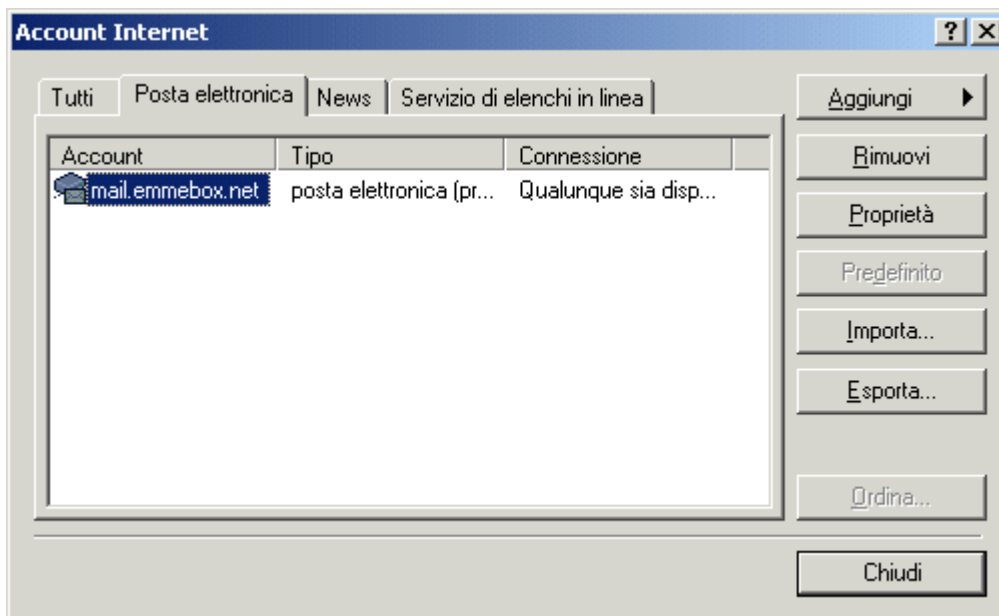
servizi avanzati noSPAM noVIR noFRAUD

Configurazione di Outlook Express per il mantenimento su server dei messaggi di posta (Opzionale)

Tramite il menù strumenti utilizzate la voce "account"



Selezionate posta elettronica, poi evidenziando l'account appena creato premete il pulsante "proprietà"



[eMMeBOX - NoBadMail]

servizi avanzati noSPAM noVIR noFRAUD

compare questa schermata

Proprietà - mail.emmebox.net

Protezione | Impostazioni avanzate

Generale | Server | Connessione

Account di posta

Inserire il nome di riferimento per i server. Ad esempio: "Ufficio" o "Server Microsoft Mail".

mail.emmebox.net

Informazioni utente

Nome: Gino Paletta

Società:

Posta elettronica: Gino.Paletta@eMMeBOX.net

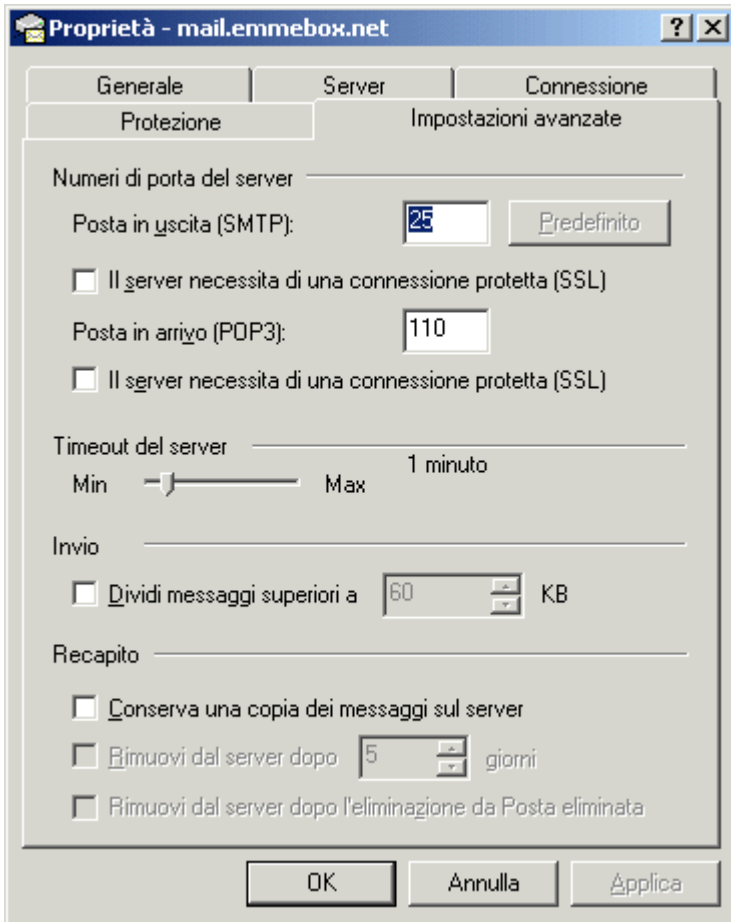
Indirizzo per risposte:

Includi l'account alla ricezione o sincronizzazione dei messaggi

OK Annulla Applica

procedete ora selezionando la voce "impostazioni avanzate"

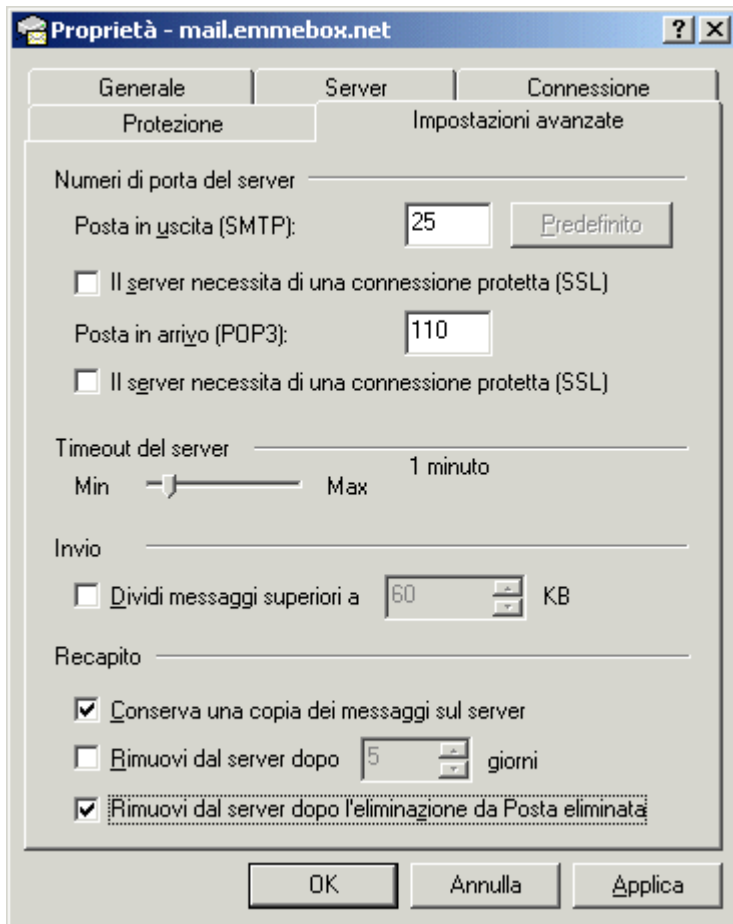
[eMMeBOX - NoBadMail]
servizi avanzati noSPAM noVIR noFRAUD



Ora dovrete selezionare l'opzione "Conserva una copia dei messaggi sul server" e "Rimuovi dal server dopo l'eliminazione da Posta eliminata".

[eMMeBOX - NoBadMail]

servizi avanzati noSPAM noVIR noFRAUD



confermate quindi con "OK" e poi "Chiudi".

In questo modo i messaggi rimarranno giacenti sul server, per una loro consultazione anche da altra postazione pc, e verranno cancellati esclusivamente quando li eliminerete definitivamente scegliendo "svuota posta eliminata".

Nota Bene : Solo i messaggi ricevuti verranno mantenuti sul server; i messaggi da voi inviati rimarranno esclusivamente sul vostro PC.